

8 - В - 2

Школьный этап ВсОШ 2022/23, биология, 8 класс,
группа 3. Текстовая версия

218 из 333

8:00—22:59 13 окт 2022 г.

64%

Блок 1

В заданиях этого блока нужно выбрать **один** верный ответ из списка. За каждый правильный ответ
начисляется 1 балл.

Сумма баллов за все задания блока — 15.

№ 1

1 балл

На картинке изображена ветка липы. Какое листорасположение характерно для этого растения?



10

Очередное

Супротивное

Мутовчатое

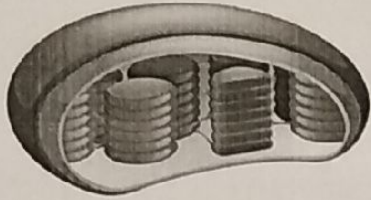
Групповое

8-В-2

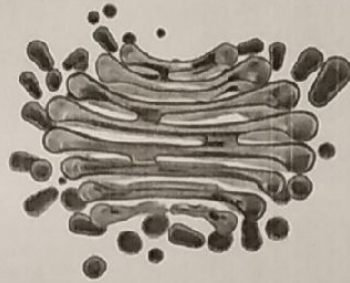
№ 2

1 балл

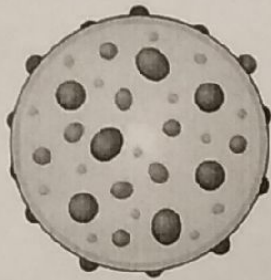
Какие органоиды (органеллы) содержит цитоплазма клеток сине-зелёных водорослей?



Хлоропласты



Комплекс Гольджи



Лизосомы



Рибосомы

№ 3

1 балл

Клетками какой ткани образован корневой чехлик?

Механической

Покровной

Образовательной

Проводящей

№ 4

1 балл

Выберите переносчика возбудителя чумы:



Муха цеце



Блоха



Пухоед



Комар

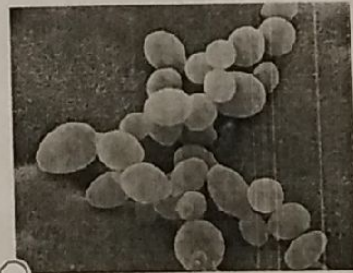
№ 5

1 балл

Выберите организм, который образует микоризу:



Пеницилл



Дрожжи



Трутовик



Белый гриб

15

8-05-2

№ 6

1 балл

Какой организм считается вымершим?



+ Сумчатый волк



Мечехвост



Северный олень



Удод

№ 7

1 балл

У сосны из зиготы образуется семя зародыш заросток эндосперм

№ 8

1 балл

К какому семейству относится арахис?

 Паслёновые Розоцветные Бобовые Сложноцветные

10 +

№ 9

1 балл

Кот Мурзик опалил свои вибриссы, находясь возле открытого огня. Какие последствия наиболее вероятны в связи с этим?

 Он даже не заметит отсутствия вибриссов Он будет хуже ориентироваться в пространстве Его не узнают другие коты Он перестанет чувствовать вкус пищи

10 +

8-13-2

№ 10

1 балл

Укажите животное, которое не относится к двусторчатым моллюскам:



Корабельный червь



Мидия



Прудовик



Морской гребешок

№ 11

1 балл

Ихтиология Орнитология Териология Герпетология — раздел зоологии, изучающий млекопитающих.

10

№ 12

1 балл

Акула схватила за щупальце осьминога, который резким движением мускулов оторвал свое щупальце и уплыл от хищника. Как называется это явление?

Регенерация

Дегенерация

Автотомия

Интоксикация

№ 13

1 балл

У жирафа семь шейных позвонков. Сколько шейных позвонков в скелете полевой мыши?



5

6

7

8

8-13-2

№ 14

1 балл

Выберите самого близкого родственника ежидны:



Дикобраз



Еж



Муравьед



Утконос

+

15

№ 15

1 балл

Выберите парные кости мозгового отдела черепа человека:



Лобная и решётчатая



Теменная и клиновидная



Затылочная и височная



Теменная и височная

+

15

Блок 2

В заданиях этого блока нужно выбрать один или несколько верных ответов. За одно задание можно получить 2 балла.
Сумма баллов за все задания блока — 10.

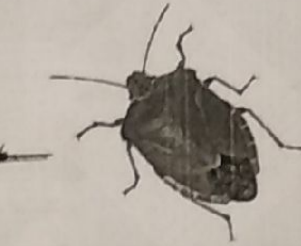
№ 1

2 балла

У животных из каких групп развитие происходит с неполным превращением?


 Прямокрылые

+


 Жесткокрылые

 Полужесткокрылые

+


 Тараканы

+


 Чешуекрылые

25

№ 2

2 балла

Выберите признаки, характерные для цветков ветроопыляемых растений:

 Яркая окраска

 Околоцветник не развит

+

 Крупная, липкая и шероховатая пыльца

 Пыльники на длинных свисающих нитях

+

 Хорошо развитые нектарники

25

8-В-2

№ 3

2 балла

Выберите растения, которые имеют видоизменённые листья:



Мятлик



Одуванчик



Горох +



Тюльпан



Алоэ +

10

-

№ 4

2 балла

Выберите утверждения, которые справедливы для большинства представителей паукообразных:

Имеют сложные фасеточные глаза

+ Имеют сквозную пищеварительную систему

+ Раздельнополые

На головогруды располагаются четыре пары ходильных ног

- На головогруды имеются паутинные бородавки

10

8-13-2

№ 5

2 балла

Какие типы перьев использовали североамериканские индейцы для изготовления головного убора, представленного на фотографии?



Рулевое (перо хвоста)

+ Маховое перо

+ Покровное перо

Нитевидное перо

Пуховое перо

Блок 3

В заданиях этого блока нужно установить соответствие. За каждую верную пару начисляется 0,8 балла.

За одно задание можно получить до 4 баллов.

Сумма баллов за все задания блока — 8.

8-В-2

№ 1

4 балла

Установите соответствие между названием птицы и типом онтогенеза её птенцов.



Дрофа



Стриж



Дятел



Воробей



Куropатка

Дрофа

Стриж

Дятел

Воробей

Куropатка

Стриж + Гнездовые
Дятел +
Воробей +

Дрофа + Выводковые
Куropатка +

48

№ 2

4 балла

Установите соответствие между факторами среды и группами, к которым они относятся.

- Обильные дожди летом
- Вытаптывание растений животными
- Понижение температуры воздуха
- Подрывание кабанами корней растений
- Изменение влажности воздуха

- Обильные дожди летом +
Абиотические
- Понижение температуры воздуха +
- ↑ Изменение влажности воздуха -
- ↓ Вытаптывание растений животными -
Биотические
- Подрывание кабанами корней растений +

25.