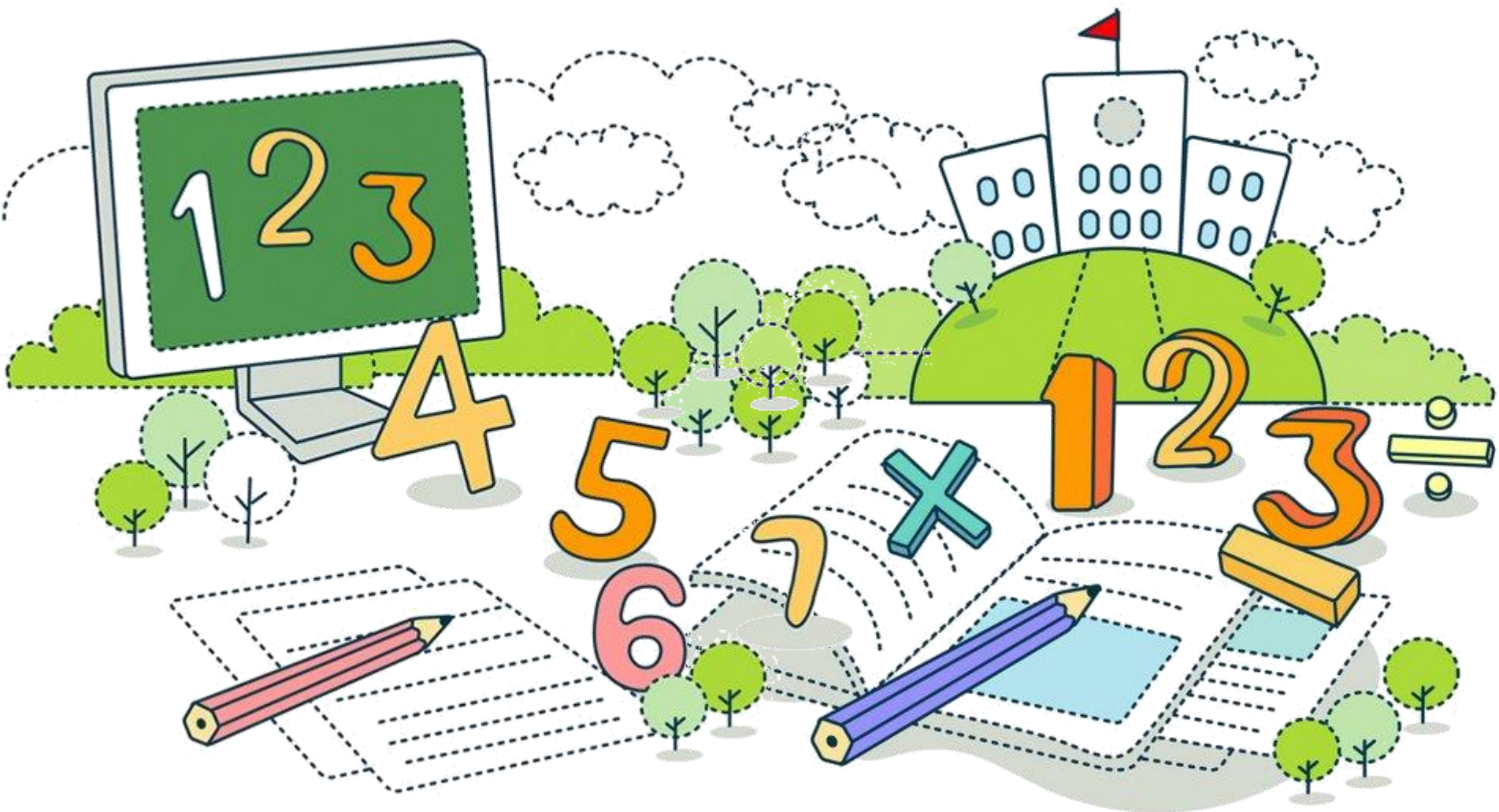


Математическая грамотность

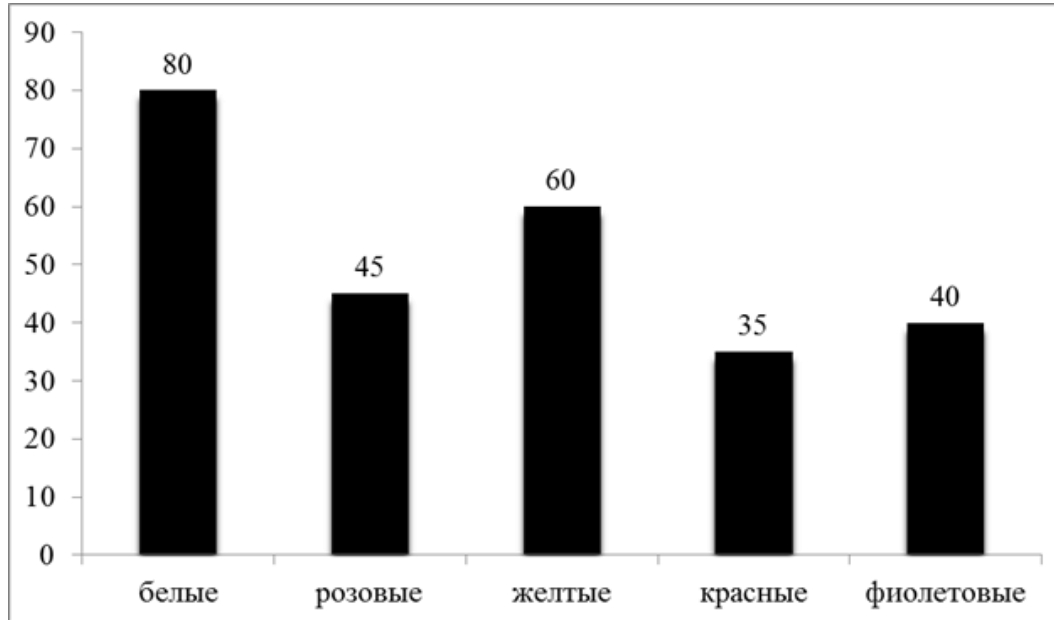


Черкасова Екатерина Витальевна, учитель математики
МБОУ «Кайлинская ООШ» Усть-Ишимский МР

Задание 1.

1 балл

В диаграмме указано количество петуний на клумбе.



Графа А	Графа В
Количество желтых и розовых петуний	Количество белых и красных петуний



Какое выражение верно?

1. $A=B$
2. $A>B$
3. $A+15$
4. $A>2B$
5. $A+10=B$

Задание 2.

1 балл

Средняя масса пяти арбузов 6 кг. Когда меньший из арбузов заменили другим, масса которого оказалась на 3 кг больше, то средняя масса арбузов стала

1. 6,5 кг
2. 6,6 кг
3. 6,8 кг
4. 6,2 кг
5. 7 кг



Задание 3.

1 балл

Сколько неправильных дробей можно составить из чисел 11; 3; 7, используя данные числа один раз?

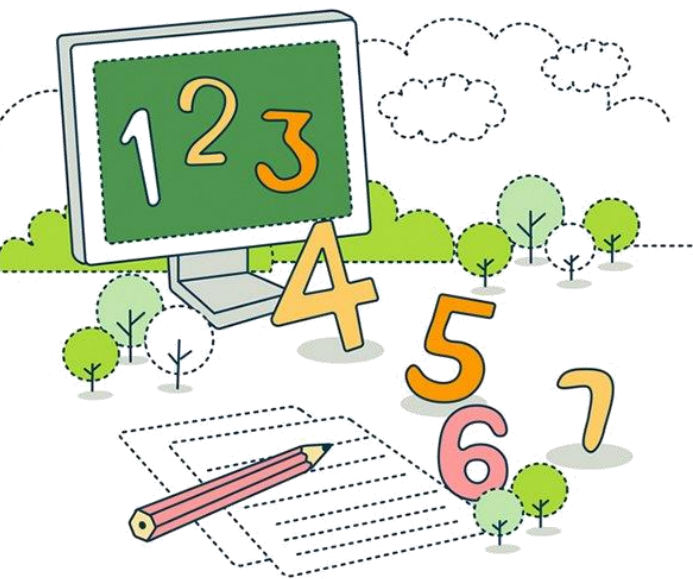
1. 12
2. 10
3. 16
4. 4
5. 6



Задание 4.

2 балла

На графике некоторой функции отметили точки А и В. Какие из пар указанных точек не могут принадлежать этому графику?

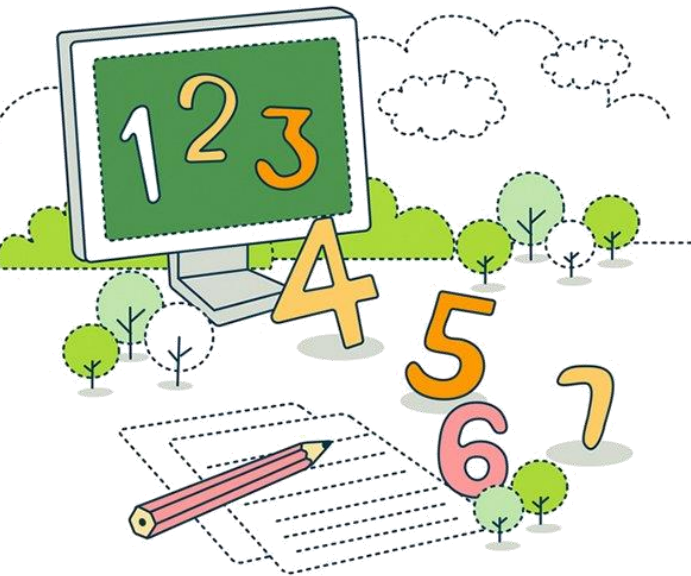


1. $A(5; 1)$ и $B(5; 7)$
2. $A(4; 7)$ и $B(7; 11)$
3. $A(2; 3)$ и $B(4; 3)$
4. $A(1; 3)$ и $B(3; 4)$
5. $A(0; 1)$ и $B(1; 0)$

Задание 5.

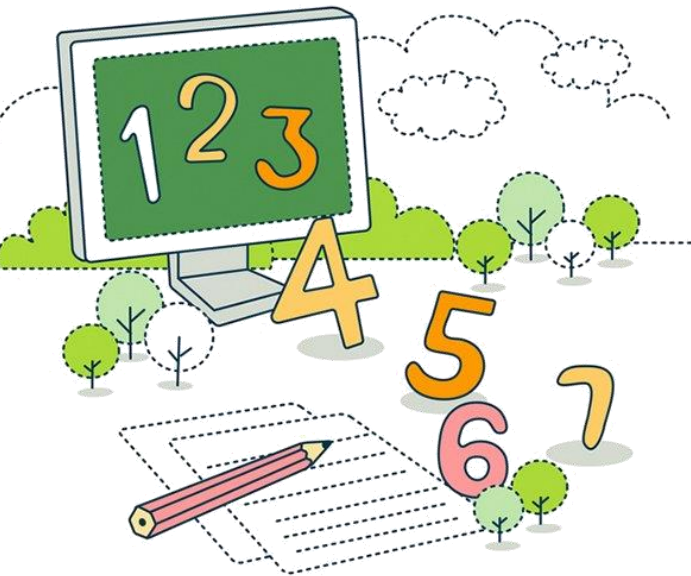
2 балла

Ученик задумал три последовательных четных числа.
Сумма первых двух равна 18, чему равна сумма
второго и третьего чисел?



Чему равен объём прямоугольного параллелепипеда, ширина которого равна d , длина – в 3 раза больше ширины, а высота – в 2 раза больше длины?

1. $12d^2$
2. $18d^2$
3. $18d^3$
4. $6d^2$
5. $6d^3$



Задание 7.

3 балла

Числа в фигурах расположены в определенном порядке. Соблюдая этот порядок, определите число, которое должно быть вместо вопросительного знака

I	42	13	→	110
II	63	8	→	142
III	50	6	→	?



Задание 8.

3 балла

Три яблока и 1 груша весят столько же, сколько 10 персиков, а 6 персиков и 1 яблоко весят столько же, сколько 1 груша. Сколько же персиков надо взять, чтобы уравновесить 1 грушу?



Задание 9.

3 балла

По периметру школьной ограды посажены деревья. Маша и Даша считают их, двигаясь навстречу друг другу, но начинают счет от разных деревьев. Поэтому дерево, которое Маша посчитала 12, Даша посчитала 42. А то дерево, которое у Маши было первым, у Даши было седьмым. Сколько всего деревьев?

